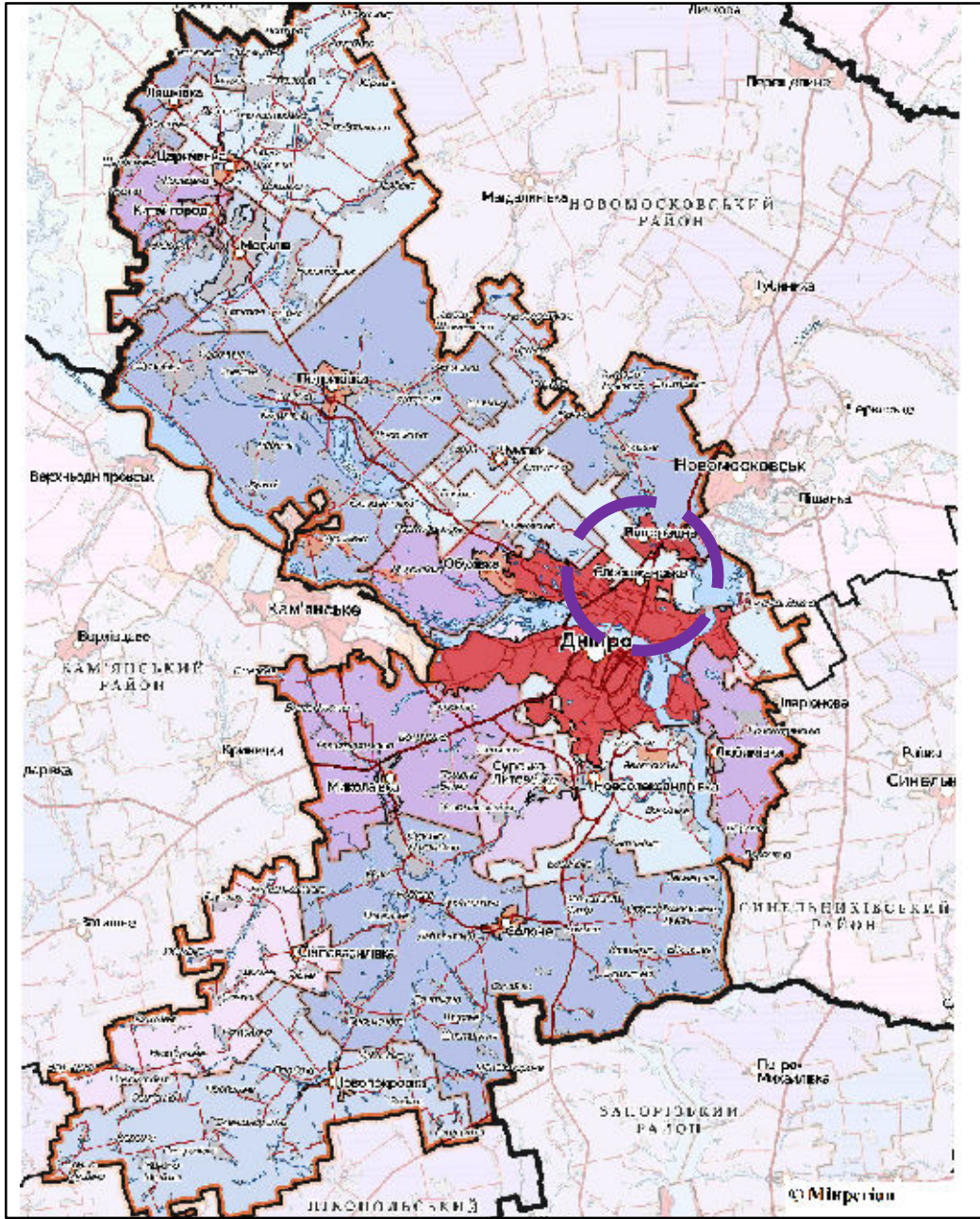


СХЕМА РОЗТАШУВАННЯ ЗЕМЕЛЬНОЇ ДІЛЯНКИ У ПЛАНУВАЛЬНІЙ СТРУКТУРІ ТЕРИТОРІЇ ТЕРИТОРІАЛЬНОЇ ГРОМАДИ

Місце розташування проектної території в межах Дніпровського району
М 1:750000



Викопіювання зі Схеми планування частини території Дніпропетровського району в межах Ювілейної селищної ради щодо визначення територіального розвитку селища «Ювілейне»
М 1:10000




Фрагмент Публічної кадастрової карти (із зазначеною проектною територією)



- Умовні позначення
- Межа району
 - Місце розташування території
 - Межа ДПТ
 - Кадастрові дані щодо існуючих відводів

ВІДОМІСТЬ КРЕСЛЕНЬ ПРОЕКТУ
МІСТОБУВНА ЧАСТИНА

Аркуш	Найменування аркушів	Кількість аркушів
1	Схема розташування земельної ділянки у планувальній структурі території територіальної громади	1
2	План існуючого використання території та схема існуючих обмежень у використанні земель	1
3	Проектний план та схема проектних обмежень у використанні земель	1
4	Схема транспортної мобільності та інфраструктури, поєднана з кресленням поперечного профілю проїзду	1
5	Схема інженерного забезпечення території	1
6	Схема інженерної підготовки, благоустрою території та вертикального планування	1

						Замовник: Виконавчий комітет Слобожанської селищної ради			
						Детальний план частини території Слобожанської селищної територіальної громади Дніпровського району Дніпропетровської області			
Зміна	Кільк.	Аркуш	Недок	Підпис	Дата	щодо розміщення ділянок для ведення садівництва з об'єктами обслуговування та активного відпочинку населення	Стадія	Аркуш	Аркушів
					2022		ДПТ	1	6
ГАП		Швець				Схема розташування земельної ділянки у планувальній структурі території територіальної громади			
Виконав		Радіонова							